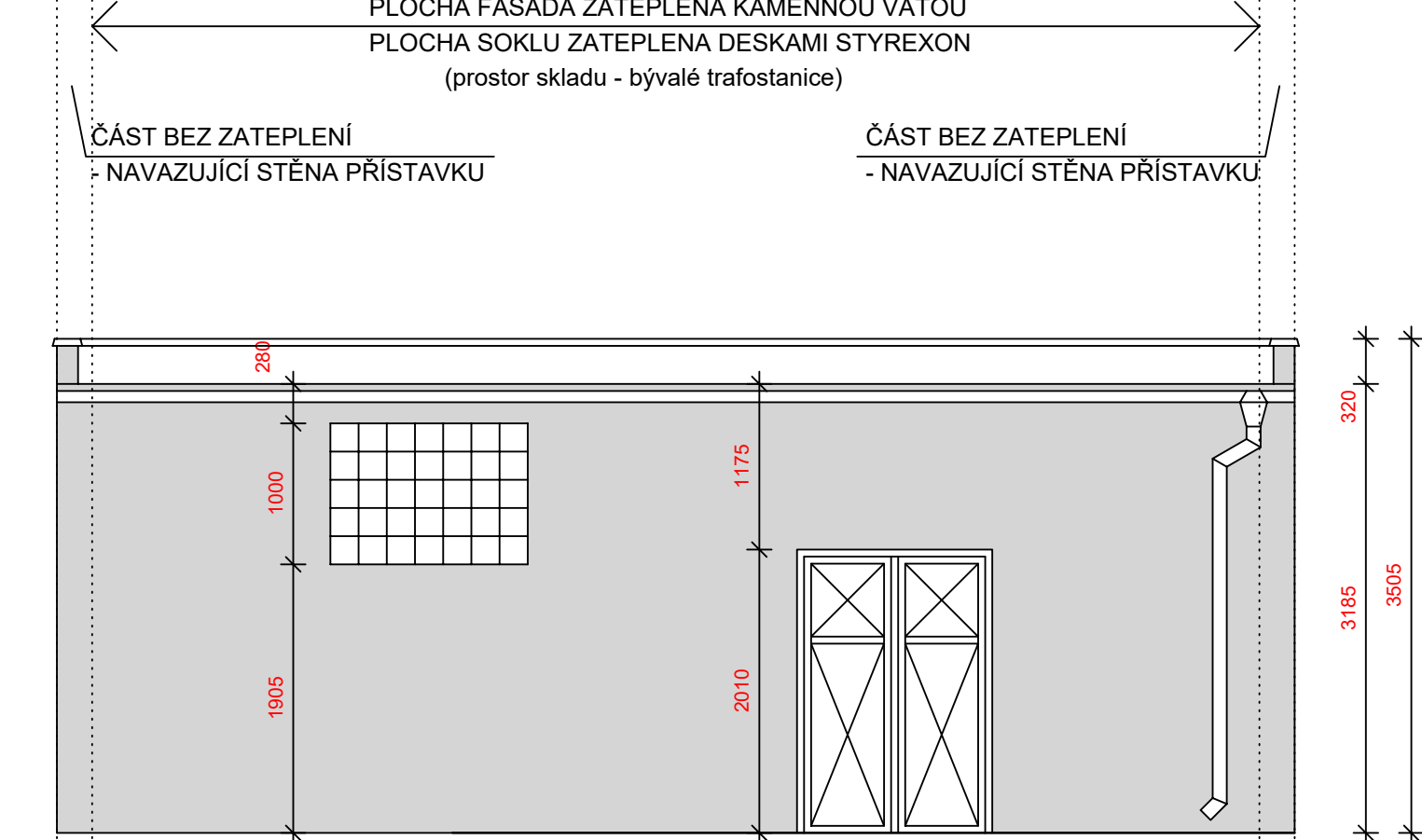
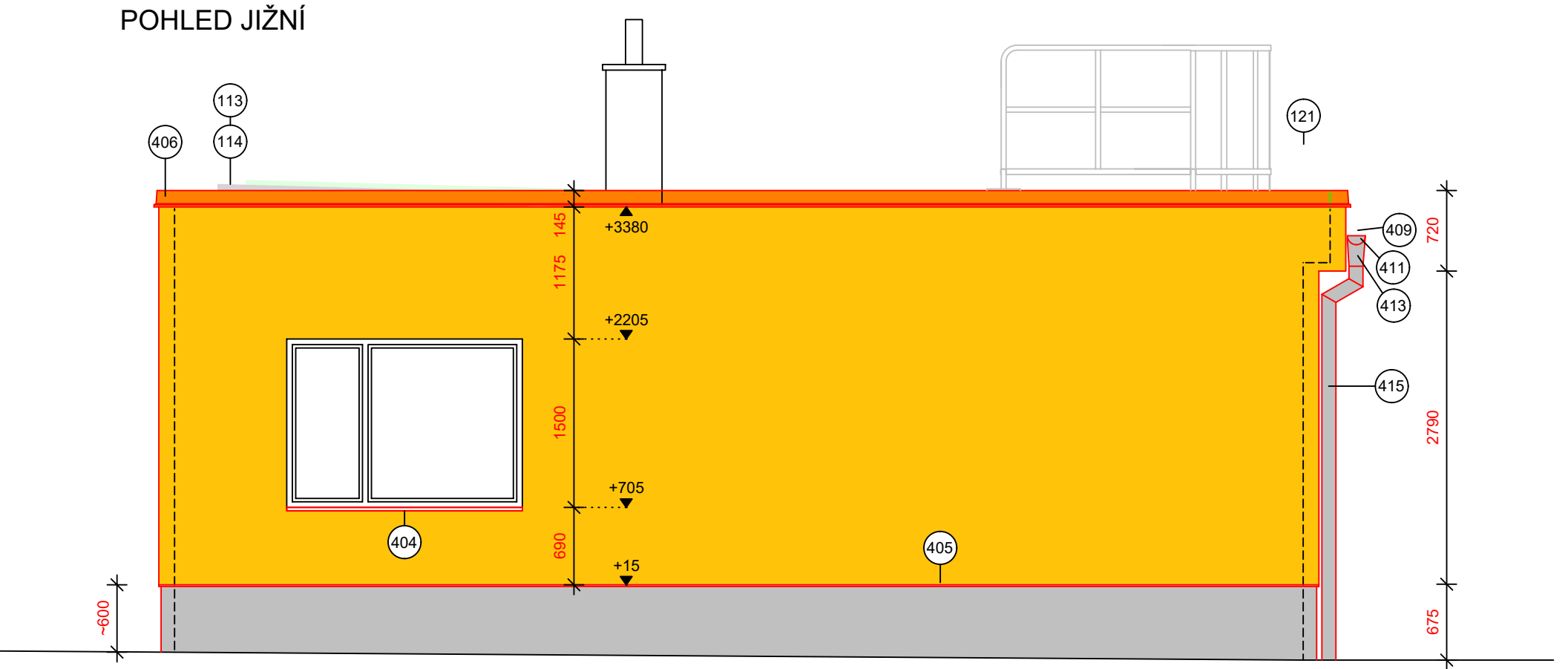


POHLED VÝCHODNÍ
NOVÝ NÁTĚR FASÁDY PŘÍSTAVBY
(POHLED JIŽNÍ JE ZRCADLOVÝ)




POHLED VÝCHODNÍ - NOVÝ NÁTĚR FASÁDY PŘÍSTAVBY



POHLED JIŽNÍ

- LEGENDA BAREVNÉHO ŘEŠENÍ OBJEKTŮ
- FASÁDNÍ SILIKONOVÁ PROBARVENÁ OMÍTKA BAUMIT BAREVNÝ ODSTÍN 0063 - HBW 64 (odstín převzat z příloženého vzorníku baumit - nutno prověřit na stavbě vzorkování na části fasády, přibližný odstín dle rozkladu RGB 255/182/59)
 - FASÁDNÍ SILIKONOVÁ PROBARVENÁ OMÍTKA BAUMIT BAREVNÝ ODSTÍN 0833 - HBW 30 (odstín převzat z příloženého vzorníku baumit - nutno prověřit na stavbě vzorkování na části fasády, přibližný odstín dle rozkladu RGB 147/147/158)
 - SOKLOVÁ MOZAIKOVÁ OMÍTKA PROBARVENÁ OMÍTKA BAUMIT BAREVNÝ ODSTÍN - M332
 - KLEMPÍŘSKÉ PRVKY - ZÁVĚTRNÁ LISTA V MĚDĚNÉM PROVEDENÍ
 - VEGETAČNÍ STŘECHA - ROZCHODNIKOVÁ ROHOŽ
 - KLEMPÍŘSKÉ PRVKY FASÁDY Z PŘEDZVĚTRALÉHO TITANZINKU

	A3 DETAIL s.r.o. U Šašlonu 841, 434 01, Most IČ: 04653309, DIČ: CZ04653309	Investor:	Objednatel:	
		SPORTaS s.r.o. Jiráskova 413 LITVÍNŮV, 436 01		
		SPORTaS s.r.o. Jiráskova 413 LITVÍNŮV, 436 01		
Řízení projektu: Ing. Rostislav Tomáš		podpis:	Název a účel díla:	
		AREÁL LOMSKÁ LITVÍNŮV rekonstrukce starého objektu šaten		
Stupeň projektové dokumentace : DSP				
Zodpovědný projektant : Ing. Rostislav Tomáš		podpis :	Název přílohy:	Číslo výkresu:
Vypracoval : Ing. Rostislav Tomáš		podpis :	POHLEDY nový stav	08.
Počet formátů:	3 A 4	Datum:	11/2022	Číslo přílohy:
Měřítko:	1 : 50	Identifikační číslo dokumentu:		
		2022-373		